



*Terapia di compressione
con sistema.*



Qui troverà molti consigli utili

Indice

Bauerfeind	Pagina 05
Il servizio di Bauerfeind	Pagina 07
Flebologia Bauerfeind	Pagina 09
In ogni caso la decisione giusta	Pagina 11
Sede perfetta per ogni gamba	Pagina 13
VenoTrain® <i>micro</i>	Pagina 14
VenoTrain® <i>micro balance</i>	Pagina 15
VenoTrain® <i>soft</i>	Pagina 16
VenoTrain® <i>look</i>	Pagina 17
VenoTrain® <i>champion</i>	Pagina 18
VenoTrain® <i>impuls</i>	Pagina 19
VenoTrain® <i>delight</i>	Pagina 20
VenoTrain® <i>profil</i>	Pagina 21
VenoTrain® <i>ulcertec</i>	Pagina 22
VenoTrain® <i>glider</i>	Pagina 23
Indicazioni e classi di compressione	Pagina 23
Panoramica sui prodotti	Pagina 24
Modelli	Pagina 25



Bauerfeind – Prodotti e concetti di cura per una migliore qualità di vita.

La Bauerfeind AG, uno dei leader al mondo nella produzione di dispositivi medicali, grazie ai suoi prodotti ed ai suoi concetti di cura, contribuisce in modo determinante a mantenere e ristabilire la salute e ad aumentare il senso di benessere per una migliore qualità di vita.

Bauerfeind unisce decenni di competenza acquisita nella tecnologia e nella realizzazione e innovazione; la tradizione di una media impresa a conduzione familiare e il modo di pensare universale.

Alla Bauerfeind gli specialisti lavorano da sempre a stretto contatto con medici, scienziati e ricercatori. Quello che ne risulta sono prestazioni e prodotti brevettati nonché premiati - qualità „Made in Germany“.

Flebologia

Nella sede centrale dell'impresa a Zeulenroda (Turingia), la Bauerfeind si riallaccia ad antiche tradizioni e produce, in uno dei stabilimenti più moderni a livello mondiale, calze e collant elastici a compressione della marca Venotrain® - prodotti per la cura sistematica di patologie venose, leggere ed acute, e di edemi linfatici.

Ortopedia

I bendaggi terapeutici e le ortesi della Bauerfeind stabiliscono da sempre norme nell'ambito dei dispositivi medicali. Essi contribuiscono al processo di guarigione vengono impiegati in casi di cambiamenti degenerativi, nonché dopo interventi per una nuova mobilitazione. Il materiale ed il design della nuova generazione di bendaggi attivi Train® sono stati premiati.



Ortopedia del piede

Lo sviluppo di sistemi di plantari con estrema efficacia medica e l'impiego di tecnologie di misurazione e di fresatura computerizzate, hanno reso la Bauerfeind, in quest'area particolare, il produttore leader in Europa. Bendaggi e scarpe terapeutiche per l'alleggerimento del carico, oltre che a GloboConcept, il sistema di prevenzione per pazienti che accusano problemi ai piedi, completano l'offerta in tale ambito.

Tecnica delle protesi

Nell'assistenza a persone che hanno subito un'amputazione vengono richiesti nella stessa misura un know-how tecnico ed una capacità di immedesimazione. Per questo motivo la Bauerfeind, nello sviluppo di prodotti per la cura protesica degli arti inferiori, coinvolge non solo tecnici ortopedici, medici e scienziati, bensì anche coloro che hanno subito un'amputazione.



Il concetto del servizio Bauerfeind Il successo di una buona intesa.

Il servizio di consulenza è uno dei punti chiave della Bauerfeind.

I team di vendita sono rappresentati da consulenti qualificati di prodotti medici che garantiscono il contatto personale con i nostri partner. Oltre ad essere consulenti competenti per quanto riguarda tutte le questioni circa i prodotti e gli aspetti commerciali, offrono consulenza per concetti di servizio e marketing. Per la ricerca rapida o l'ordinazione comoda online trovate, 24 ore su 24, delle informazioni speciali e attuali all'indirizzo www.bauerfeind.com e info@bauerfeind.it.

Informazioni utili per contattarci

Tel. Italia

039 6 08 12 52

Fax Italia

039 6 08 26 68

N°verde Italia

800-574644



Per la consulenza o l'ordinazione telefonica sono disponibili un numero a disposizione del cliente e un numero verde gratuito a disposizione del consumatore finale. Il servizio flessibile per gli ordini e la consegna fa sì che la maggior parte dei prodotti arrivi sul luogo entro le 48 ore a partire dal momento dalla registrazione dell'ordine.



Flebologia Bauerfeind

Sempre un passo piu avanti

Efficacia medica certificata

Quando si tratta di efficacia affidabile e di un elevato standard tecnologico delle nostre calze di compressione mediche, non lasciamo nulla al caso.

Infatti, gli studi clinici completi effettuati in continuazione come pure le osservazioni delle applicazioni con i nostri pregiati prodotti VenoTrain[®], dimostrano la nostra qualità, ma anche il risultato di una collaborazione con rinomati istituti secondo standard approvati.

Avanguardia certificata

Non diciamo che i nostri prodotti sono leader nella flebologia - lo sappiamo: per esempio é dimostrato, la VenoTrain[®] micro balance è la prima calza di compressione al mondo, che cura e protegge la gamba mentre la si indossa.

Il suo effetto positivo sulla pelle e l'eccellente compatibilità delle sue sostanze curative sono stati univocamente certificati nell'ambito di studi clinici. Un'analisi scientifica ha dimostrato che la calza di compressione VenoTrain[®] ulcertec offre un migliore successo della terapia per la cura dell' "ulcus cruris venosum" rispetto alla terapia convenzionale con calze di compressione flebologiche.

Qualità del massimo livello

Fa parte della nostra filosofia imprenditoriale migliorare di continuo i nostri prodotti e ottimizzare i processi. Tutti i prodotti VenoTrain[®] soddisfano lo standard Öko-Tex. Inoltre, soddisfano le esigenze e le prescrizioni sui prodotti medicali e portano il marchio CE. Periodici controlli dell'istituto di ricerca indipendente Hohenstein confermano l'autorizzazione delle nostre calze di compressione a portare il marchio RAL. VenoTrain[®] garantisce una cura ottimale con le sue calze di compressione grazie ad una perfetta struttura con fascia terminale larga e tallone comfort. Il Lycra[®] con doppio avvolgimento garantisce un comfort di primissima classe e allo stesso tempo il successo della terapia di compressione.



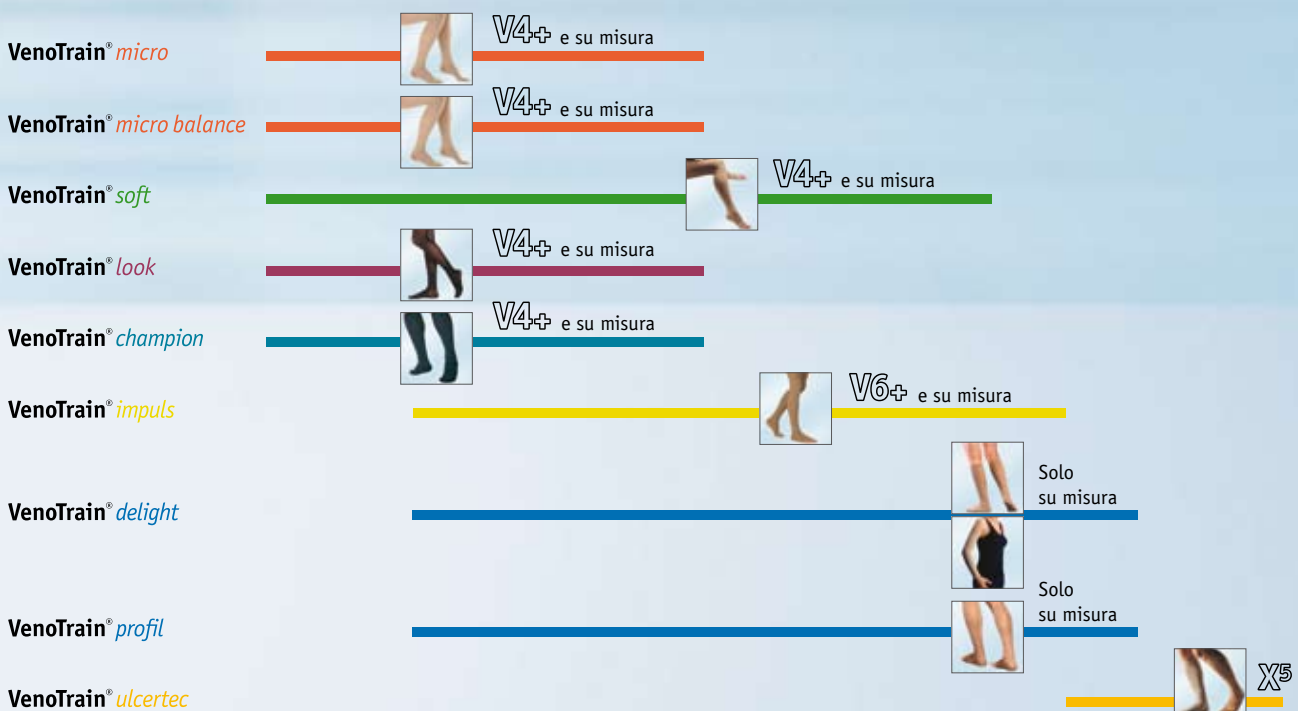


Prodotti Venotrain® La scelta giusta.

Le calze di compressione, ovvero i collant con cui curare il paziente, dipendono sostanzialmente dal grado di malattia.

Per ogni stadio di insufficienza venosa cronica e per ogni in caso di malattie linfologiche sono disponibili rispettivi prodotti Venotrain®.

Venotrain® <i>micro</i>	Venotrain® <i>micro balance</i>	Venotrain® <i>soft</i>	Venotrain® <i>look</i>	Venotrain® <i>champion</i>	Venotrain® <i>impuls</i>	Venotrain® <i>delight</i>	Venotrain® <i>profil</i>	Venotrain® <i>ulcertec</i>
maglia circolare	maglia circolare	maglia circolare	maglia circolare	maglia circolare	maglia circolare	maglia piatta	maglia piatta	maglia speciale
Ccl 1,2	Ccl 1,2	Ccl 1,2	Ccl 1,2	Ccl 2	Ccl 2,3	Ccl 1,2,3,4	Ccl 2,3,4	30 mmHg Gambaletto 10 mmHg Sotto calza
AD, AF, AG, AT, ATU	AD, AG, AT	AD, AF, AG, AT	AD, AG, AT, ATU	AD	AD, AG	Tutte le realizzazioni fatte su misura		AD
<p>per la prevenzione di malattie alle vene, in caso di lieve varicosi, dopo interventi alle vene, dopo una scleroterapia nonché durante la gravidanza e in viaggio</p> <ul style="list-style-type: none"> calza altamente elastica per la terapia base linfologica classe di compressione generalmente inferiore 					<p>per la terapia di una varicosi molto spiccata, in caso di forti disfunzioni alle vene, dopo la guarigione di un ulcus cruris venosum</p> <ul style="list-style-type: none"> calza con una pressione operativa per garantire una terapia ottimale classe di compressione generalmente maggiore 			<p>per la prevenzione, il trattamento e la cura di un ulcus cruris venosum</p>
Buona possibilità di cura con poche tagli e alta vestibilità					Un'alta vestibilità con sistema di tagli altamente differenziato			





Il sistema taglie V4+ Sede perfetta per ogni gamba

Comfort di serie

“Come una seconda pelle” - è questa la nostra pretesa da una calza di serie che si adatta perfettamente alla forma del corpo. Infatti, solo una calza di compressione medica si adatta sia in lunghezza che in circonferenza e assolutamente capace di adattarsi alla forma del corpo viene regolarmente portata con piacere dal paziente, per garantire così il successo della terapia. Il sistema a taglie V4+, con complessivamente 16 varianti di misure, offre per quasi tutte le gambe la misura di serie giusta.

Vestibilità ottimizzata, grazie ad una vasta base di dati

Numerose dimensioni di gambe rilevate tramite il sistema Image 3D digitale portano ai migliori risultati di adattamento alla forma anatomica dei nostri prodotti.



VenoTrain[®] *micro*

L'attraente

VenoTrain[®] micro ha una maglia morbida con un'alta percentuale di microfibra. Oltre al piacevole aspetto, questa calza di compressione garantisce un comfort eccellente. L'effetto microComfort garantisce alla pelle il solo contatto con microfibra.

Elevata percentuale di microfibra

- maglia morbida
- qualità fine della calza

Traspirante

- microclima ottimale
- nessuna sgradevole accumulazione di calore sulla pelle

Qualità affermata

- comfort di primissima classe

Programma di fornitura

- In serie oppure su misura, un affermato $\sqrt{4+}$ sistema delle misure, è disponibile nei diversi modelli, Ccl 1 e Ccl 2.



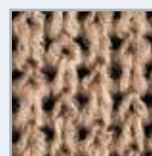
Composizione del materiale

Ccl 1
65% Polyamide
35% Elastan

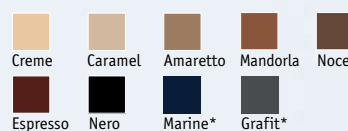
Ccl 2
55% Polyamide
45% Elastan

Indicazioni per il lavaggio

104 °F  



Colori



Inoltre, disponibile attuali colori alla moda.

*Disponibile da marzo 2008.

Per motivi tecnici di stampa sono possibili variazioni dei colori.

VenoTrain® *micro balance*

La curativa

VenoTrain® micro balance – la novità mondiale di Bauerfeind – è la prima calza di compressione che cura e protegge le gambe mentre la si indossa. Inoltre restituisce alla pelle il naturale equilibrio di idratazione.

Benessere e cura

- dotata di sostanze curative attive
- cura e protegge le gambe

Armonizza

- riduce la rugosità cutanea
- mantenimento dell'idratazione della pelle
- nessuna sensazione di prurito

Esclusiva

- per una personalità esigente

Programma di fornitura

- In serie oppure su misura, un affermato **V4+** sistema delle misure, Ccl 1 e Ccl 2.



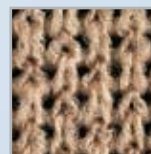
Composizione del materiale

Ccl 1	Ccl 2
65% Polyamide	55% Polyamid
35% Elastan	45% Elasthan

Indicazioni per il lavaggio

Per il trattamento con l'emulsione ricaricabile, si prega di osservare l'informazione del prodotto separata!

104 °F



Colori

Creme

Caramel Nero

Per motivi tecnici di stampa sono possibili variazioni dei colori.

VenoTrain[®] soft

La delicata

VenoTrain[®] soft, grazie alla sua maglia molto fine, è piacevole sulla pelle e offre proprietà di comfort particolarmente piacevoli. La sua speciale lavorazione favorisce infatti l'effetto softVital: la pelle viene dolcemente massaggiata e la circolazione del sangue stimolata, le vene vengono delicatamente compresse e, quindi, rivitalizzate.

Vitalizzante

- piacevole sensazione sulla pelle

Molteplice

- per lei e lui
- ideale per trattamenti post-operatori

Elevata qualità

- lunga durata

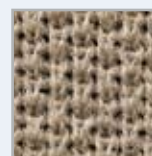
Programma di fornitura

- In serie oppure su misura, un affermato $\nabla 4 \pm$ sistema delle misure, è disponibile nei diversi modelli, Ccl 1 e Ccl 2.



Composizione del materiale

Ccl 1
70% Polyamide
30% Elastan
Ccl 2
65% Polyamide
35% Elastan



Indicazioni per il lavaggio


104 °F  40°C 



Colori

 Natur

 Nero

 Sport
(solo su misura)

Per motivi tecnici di stampa sono possibili variazioni dei colori.

VenoTrain® look

La moderna

VenoTrain® look, grazie al suo elegante aspetto, al suo splendore unico nonché alla leggera trasparenza, è un apogeo del tutto particolare tra le calze di compressione medicali. Lo straordinario effetto lookShine garantisce la massima sensualità e allo stesso tempo un'eccellente efficacia medicale.

Aspetto alla moda

- sensuale
- leggera trasparenza

Straordinaria

- comfort stretch
- effetto push-up

Design molto attraente

- per chi è al passo con la moda

Programma di fornitura

- In serie oppure su misura, un affermato V4+ sistema delle misure, è disponibile nei diversi modelli, Ccl 1 e Ccl 2.



Composizione del materiale

Ccl 1

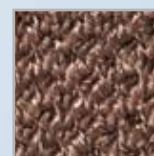
60% Polyamide
40% Elastan

Ccl 2

55% Polyamide
45% Elastan

Indicazioni per il lavaggio

104 °F



Colori

Caramel Toffee

Grafit Nero

Per motivi tecnici di stampa sono possibili variazioni dei colori.

VenoTrain® *champion*

La sportiva

VenoTrain® champion è particolarmente indicata per business e tempo libero, grazie alla sua particolare composizione in cotone e poliammide. L'effetto championCotton garantisce una regolazione ottimale dell'umidità. Nei viaggi lunghi questa calza di compressione previene la cosiddetta „Sindrome dell' Economy-Class“.

Innovativa composizione del tessuto

- elevata percentuale di cotone
- fibra dinamica di poliammide Tactel®

Attiva

- fitness sensibile per le vene
- regolarizzazione dell'umidità cutanea

Lavabile con detersivo delicato

- asciugatura rapida

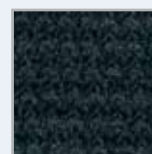
Programma di fornitura

- In serie oppure su misura, un affermato V4+ sistema delle misure, Ccl 2.



Composizione del materiale

Ccl 2
72% Polyamide
5% Cotone
23% Elastan





Indicazioni per il lavaggio

104 °F  



Colori

 Bianco  Terra

 Marine  Grafit  Nero

Per motivi tecnici di stampa sono possibili variazioni dei colori.

VenoTrain® *impuls*

L'energica

VenoTrain® impuls, grazie all'innovativo punto della maglia, favorisce un rapido aumento di pressione e con ciò una elevata pressione di lavoro. L'effetto impulsWork garantisce un ottimo sostegno per la naturale funzione delle vene e favorisce la mobilità.

Maglia circolare attiva

- materiale elastico a corta elasticità
- massima efficacia

Efficace

- apprezzabile benessere
- facilita il movimento

Comoda

- energica e benefica allo stesso tempo

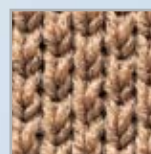
Programma di fornitura

- In serie oppure su misura, un differenziato $V6 \rightarrow$ sistema delle misure, è disponibile nei diversi modelli, Ccl 2 e Ccl 3.



Composizione del materiale

Ccl 2
81% Polyamide
19% Elastan
Ccl 3
77% Polyamide
23% Elastan



Indicazioni per il lavaggio

86 °F



Colori

Caramel

VenoTrain® *delight*

La calza di compressione versatile per una terapia intensiva fatta su misura.

VenoTrain® *delight* coniuga il comfort con un'azione terapeutica ottimale in una calza di compressione a maglia piatta. L'effetto *delightFull* garantisce una completa azione superficiale e in profondità nel sistema venoso e linfologico.

Maglia di forma anatomica

- maglia diramata permeabile all'aria e traspirante

Efficace

- completa azione di compressione superficiale e in profondità delle vene della gamba nonché del sistema linfologico
- migliore comfort ed una perfetta vestibilità.

Ottima compatibilità

- filato privo di lattice per la migliore compatibilità cutanea

Programma di fornitura

- disponibile su misura in diverse varianti, Ccl 1, Ccl 2, Ccl 3 e Ccl 4



Ora disponibili anche come bracciale



Composizione del materiale

Trattamento per il braccio con VenoTrain® *delight*

Ccl 1+2

80% Polyamide
20% Elastan

Trattamento per la gamba con VenoTrain® *delight*

Ccl 2

80% Polyamide
20% Elastan

Ccl 3

79% Polyamide
21% Elastan

Ccl 4

75% Polyamide
25% Elastan

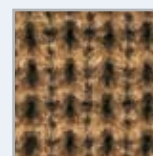
Indicazioni per il lavaggio

86 °F  



Colori

 Caramel



Per motivi tecnici di stampa sono possibili variazioni dei colori.

VenoTrain[®] profil

L'efficace

VenoTrain[®] profil favorisce una elevata pressione di lavoro grazie al suo materiale energico a maglia piana. L'effetto profiDeep garantisce una forte azione in profondità nelle vene della gamba e allo stesso tempo un'efficacia terapeutica in qualsiasi forma di linfoedema.

Maglia di forma anatomica

- energica maglia fine e biestensiva

Efficacia in profondità

- forte effetto di compressione sul sistema venoso profondo degli arti inferiori.
- efficacia terapeutica in qualsiasi forma di linfoedema

Resistente

- rapido aumento di pressione durante il movimento grazie all'utilizzo di gomma naturale

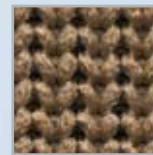
Programma di fornitura

- Su misura, sono disponibile nei diversi modelli, Ccl 2, 3 e Ccl 4.



Composizione del materiale

Ccl 2	Ccl 3+4
57% Polyamide	52% Polyamide
29% Elastodien	29% Elastodien
10% Viscosa	14% Viscosa
4% Elastan	5% Elastan



Indicazioni per il lavaggio



Colori



VenoTrain® *ulcertec*

L'efficace

VenoTrain® *ulcertec* è molto efficace grazie alla sua tessitura romboidale. L'effetto *ulcertecSystem* offre un'alta compressione attiva e passiva, unica grazie alla sua combinazione di gambaletto e sottocalza. Garantisce un'azione ottimale, in particolare per la terapia *Ulcus cruris*.

Struttura reticolare dinamica

- tessitura romboidale brevettata

Funzionale

- pressione di riposo ridotta, grazie al materiale base tessile elastico
- grazie all'elasticità in senso longitudinale si crea una maggiore compressione attiva
- compressione costante nel tempo

Unica

- combinazione di gambaletto e sottocalza perfettamente armonizzata
- l'alternativa alla benda elastica
- facile da indossare
- efficacia terapeutica provata con studi clinici

Programma di fornitura

- X^S Sistema di misura
- Sottocalza 10 mmHg
Gambaletto 30 mmHg



Efficacia dimostrata da studi clinici

Composizione del materiale

Gambaletto

77% Polyamide
23% Elastan

Sottocalza

89% Polyamide
11% Elastan

Indicazioni per il lavaggio

Gambaletto

104 °F 40°C

Sottocalza

203 °F 95°C



Colori

Gambaletto Natur

Sottocalza Bianco

VenoTrain® glider

L'ausilio VenoTrain® per l'applicazione – Rendere possibile l'impossibile

VenoTrain glider è il pratico ausilio che facilita applicazione delle calze e collant di compressione con punta aperta e chiusa. Può essere utilizzato sia per calze che per bracciali.



Materiale:
Poliammide rivestito di silicone

Materiale resistente

- eccezionalmente confortevole e resistente allo strappo
- leggerissimo

Risparmio di tempo

- facile da usare
- pratico aiuto per indossare le calze e collant di compressione VenoTrain®

Ideale in viaggio

- piccole dimensioni

Indicazioni e relative classi di compressione

Ccl	Effetto	Valore della compressione	Stadio della malattia
1	<ul style="list-style-type: none"> ■ Compressione leggera ■ Effetto superficiale leggero 	18 – 21 mmHg	<ul style="list-style-type: none"> ■ per la prevenzione di malattie alle vene ■ in caso di lieve varicosi ■ in seguito ad interventi alle vene ■ dopo una scleroterapia ■ durante la gravidanza e in viaggio ■ per la terapia di una varicosi molto spiccata ■ in caso di forti disfunzioni alle vene ■ dopo la guarigione di un ulcus cruris venosum ■ in caso di malattie linfologiche ■ condizioni elefantiasiche ■ per la prevenzione, il trattamento e la cura di un ulcus cruris venosum
2	<ul style="list-style-type: none"> ■ Compressione media ■ Effetto superficiale medio ■ Medio effetto in profondità 	23 – 32 mmHg	
3	<ul style="list-style-type: none"> ■ Compressione forte ■ Forte effetto superficiale e in profondità 	34 – 46 mmHg	
4	<ul style="list-style-type: none"> ■ Compressione extra forte ■ Forte effetto in profondità 	a partire da 49 mmHg	

Per una veloce occhiata

Panoramica generale dei prodotti

VenoTrain® Programma di serie																						
Modelli a trama circolare																						
Specificazioni		VenoTrain® micro				VenoTrain® micro balance			VenoTrain® soft			VenoTrain® look				VenoTrain® champion			VenoTrain® impuls		VenoTrain® ulcertec	
Modelli		AD	AG	AT	ATU	AD	AG	AT	AD	AG	AT	AD	AG	AT	ATU	AD	AD	AG	AD	AD	AG	AD
Classe di compressione Ccl	1	●	●	●	●	●	●	●	●	●	●	●	●	●	●	○	○	○	○	○	○	○
	2	●	●	●	●	●	●	●	●	●	●	●	●	●	●	●	●	●	●	●	●	●
	3	○	○	○	○	○	○	○	○	○	○	○	○	○	○	○	○	○	○	○	○	○
Bordo/ autoreggente	Cimosa	●	●	●	●	○	●	●	●	●	●	●	○	●	●	●	●	●	●	●	●	●
	Pizzo	○	●	○	○	○	●	○	○	○	○	○	○	○	○	○	○	○	○	○	○	○
	Nido d'ape	○	○	○	○	○	○	○	○	●	○	○	○	○	○	○	○	○	○	○	○	○
	Puntini	○	●	○	○	○	●	○	○	●	○	○	○	○	○	○	○	○	○	○	○	○
	Puntini fantasia	○	●	○	○	○	●	○	○	○	○	○	○	○	○	○	○	○	○	○	○	○
	Monocollant	○	○	○	○	○	○	○	○	●	○	○	○	○	○	○	○	○	○	○	○	○
Punta del piede	Aperta	●	●	●	●	●	●	●	●	●	●	○	○	○	○	○	○	○	○	○	○	○
	Chiusa	●	●	●	●	●	●	●	●	●	●	●	●	●	●	●	○	○	○	○	○	○

○ Disponibile solo in ccl 2.

VenoTrain® Programma su misura																											
Modelli a trama circolare																											
Specificazioni		VenoTrain® micro				VenoTrain® micro balance			VenoTrain® soft						VenoTrain® look				VenoTrain® champion			VenoTrain® impuls					
Modelli		AD	AF	AG	AT	ATU	AD	AG	AT	AD	AF	AG	AT	ATU	ATH	ATX	ATE	AD	AG	AT	ATU	AD	AD	AG	AT	ATH	ATX
Classe di compressione Ccl	1	●	●	●	●	●	●	●	●	●	●	●	●	●	●	●	●	●	●	●	●	○	○	○	○	○	○
	2	●	●	●	●	●	●	●	●	●	●	●	●	●	●	●	●	●	●	●	●	●	●	●	●	●	●
	3	○	○	○	○	○	○	○	○	○	○	○	○	○	○	○	○	○	○	○	○	○	○	○	○	○	○
Bordo/ autoreggente	Cimosa	●	●	●	●	●	○	●	●	●	●	●	●	●	●	●	●	●	●	●	●	●	●	●	●	●	●
	Pizzo	○	●	○	○	○	○	●	○	○	○	○	○	○	○	○	○	○	○	○	○	○	○	○	○	○	○
	Nido d'ape	○	●	○	○	○	○	○	○	○	○	○	○	○	○	○	○	○	○	○	○	○	○	○	○	○	○
	Puntini	●	●	○	○	○	●	○	○	●	○	○	○	○	○	○	○	○	○	○	○	○	○	○	○	○	○
	Puntini fantasia	○	○	○	○	○	○	○	○	○	○	○	○	○	○	○	○	○	○	○	○	○	○	○	○	○	○
	Monocollant	○	○	○	○	○	○	○	○	○	○	○	○	○	○	○	○	○	○	○	○	○	○	○	○	○	○
Punta del piede	Aperta	●	●	●	●	●	●	●	●	●	●	●	●	●	●	●	●	○	○	○	○	○	○	○	○	○	○
	Chiusa	●	●	●	●	●	●	●	●	●	●	●	●	●	●	●	●	●	○	○	○	○	○	○	○	○	○
	Senza piede	○	○	○	○	○	○	○	○	○	○	○	○	○	○	○	○	○	○	○	○	○	○	○	○	○	○
	Calza per moncone	○	○	○	○	○	○	○	○	○	○	○	○	○	○	○	○	○	○	○	○	○	○	○	○	○	○
Mutanda	Cavallo aperto	○	○	○	○	○	○	○	○	○	○	○	○	○	○	○	○	○	○	○	○	○	○	○	○	○	○

Vi preghiamo di scegliere i colori sull'attuale listino prezzi.

VenoTrain® Programma su misura

Modelli a trama piatta

Specificazioni	VenoTrain® delight Cura della gamba										VenoTrain® delight Cura del braccio			VenoTrain® profil							
	AD	AF	AG	AT	ET	CT	BD	BG	CG	DG	CG	CG1	CH	AD	AF	AG	BD	BG	CG	DG	
Modelli																					
Classe di compressione Ccl	1	○	○	○	○	○	○	○	○	○	●	●	●	○	○	○	○	○	○	○	○
	2	●	●	●	●	●	●	●	●	●	●	●	●	●	●	●	●	●	●	●	●
	3	●	●	●	●	●	●	●	●	●	○	○	○	●	●	●	●	●	●	●	●
	4	●	●	●	○	○	○	○	○	○	○	○	○	●	●	●	○	○	○	○	○
Bordo/ autoreggente	Cimosa	●	●	●	●	●	●	●	●	●	●	●	○	●	●	●	●	●	●	●	●
	Puntini	●	●	●	○	○	○	○	●	●	●	●	○	●	●	●	○	●	●	●	●
	Monocollant	○	○	●	○	○	○	○	○	○	○	○	○	○	○	○	●	○	○	○	○
	Fissaggio al reggiseno	○	○	○	○	○	○	○	○	○	○	○	○	●	○	○	○	○	○	○	○
	Cintura per spalla	○	○	○	○	○	○	○	○	○	○	○	○	○	○	○	○	○	○	○	○
Punta del piede	Aperta	●	●	●	●	○	○	○	○	○	○	○	○	●	●	●	○	○	○	○	○
	Chiusa	●	●	●	●	○	○	○	○	○	○	○	○	●	●	●	○	○	○	○	○
	Aperta diagonale	●	●	●	●	○	○	○	○	○	○	○	○	●	●	●	○	○	○	○	○
Tallone a T	○	○	○	○	○	○	○	○	○	○	○	○	○	○	○	○	○	○	○	○	○
Pelotta	○	○	○	○	○	○	○	○	○	○	○	○	○	○	○	○	○	○	○	○	○

○ Disponibile con tallone a T o pelotta.

Vi preghiamo di scegliere i colori sull'attuale listino prezzi.

Modelli

Gamba



AD
Gambaletto



AF
Calza mezza coscia



AG
Calza coscia



AT/ATX Collant ATX con mutanda compressiva



ATU
Collant gestante



ATH
Collant uomo



ATE
Collant mono gamba



ET
Bermuda



CT
Collant Capri



AGHB
Monocollant sinistro



BD



BG



CG



DG



AGHB
Monocollant destro

Braccio



CG, CG1
Bracciale



CH-Reggiseno
Bracciale



Cintura-CH
Bracciale

BAUERFEIND
BAUERFEIND

CALZE DI COMPRESSIONE

BENDAGGI ATTIVI ED ORTESI

PLANTARI E SCARPE

COMPONENTI PROTESI E MATERIALI

TECNOLOGIA DI MISURAZIONE

Austria

Bauerfeind Ges.m.b.H.
Dirmhingasse 68-74
A-1230 Wien
Phone +43 (0) 1889 39 49
Fax +43 (0) 1889 39 53
E-mail verkauf@bauerfeind.at

Benelux

Bauerfeind Benelux B.V.
Waarderveldweg 1
NL-2031 BK Haarlem

Netherlands

Phone +31 (0) 23 531 94 27
Fax +31 (0) 23 532 19 70
E-mail info@bauerfeind.nl
www.bauerfeind.nl

Belgium

Phone +32 (0) 2 527 40 60
Fax +32 (0) 2 502 94 10
E-mail info@bauerfeind.be
www.bauerfeind.be

Bosnia and Herzegovina

Bauerfeind d.o.o. BIHAĆ
Midžić Mahala 133
BA-77000 Bihac
Phone +387 (0) 37 313 198
Fax +387 (0) 37 319 074
E-mail bauerfeind@bosnia.ba

Croatia

Bauerfeind d.o.o.
Goleška 20
HR-10020 Zagreb
Phone +385 (0) 1 65 42 855
Fax +385 (0) 1 65 42 860
E-mail info@bauerfeind.hr

France

Bauerfeind France SARL
B.P. 50258
F-95957 Roissy CDG Cedex
Phone +33 (0) 1 48 63 28 96
Fax +33 (0) 1 48 63 29 63
E-mail info@bauerfeind.fr

Italy

Bauerfeind GmbH & Co.
Filiale Italiana
Via Po, 9
I-20059 Vimercate MI
Phone +39 039 6 08 12 52
Fax +39 039 6 08 26 68
E-mail info@bauerfeind.it

Scandinavia

Bauerfeind Nordic AB
Hospitalsgatan 26
SE-611 32 Nyköping
Phone +46 (0) 15522 23 50
Fax +46 (0) 15521 73 80
E-mail info@bauerfeind.se

Serbia

Bauerfeind d.o.o.
Miloja Djaka 6
CS-11040 Beograd
Phone +381 (0) 11 26 65 999
Fax +381 (0) 11 26 69 745
E-mail info@bauerfeind.co.yu

Spain

Bauerfeind Ibérica S.A.
Historiador Diago, 13
E-46007 Valencia
Phone +34 96 385 66 33
Fax +34 96 385 66 99
E-mail info@bauerfeind.es

Switzerland

Bauerfeind AG
Vorderi Böde 5
CH-5452 Oberrohrdorf
Phone +41 (0) 56 485 82 42
Fax +41 (0) 56 485 82 59
E-mail info@bauerfeind.ch

United Kingdom

Bauerfeind UK
Phyllis House
229 Bristol Road
GB-Birmingham B5 7UB
Phone +44 (0) 121 446 53 53
Fax +44 (0) 121 446 54 54
E-mail info@bauerfeind.co.uk

USA

Bauerfeind USA, Inc.
55 Chastain Road
Suite 112
USA-Kennesaw, GA 30144
Phone 1 800 423 34 05
Fax (770) 429 84 77
E-mail info@bauerfeindusa.com

Rev. 2 – 11/07_27120101005001

Bauerfeind AG

Business unit Phlebology

Triebeser Strasse 16
07937 Zeulenroda-Triebes
Germany
Phone +49 (0) 36628-66-20 00
Fax +49 (0) 36628-66-29 99
E-mail info@bauerfeind-phlebologie.de